

01 ZÁBOROVÝ ELABORÁT

č. zakázky 2019-12-02

II/297 SVOBODA NAD ÚPOU, SKALNÍ SVAH V KM 11,500



TIŠNOV, PROSINEC 2019

Název zakázky: **II/297 Svoboda nad Úpou, skalní svah v km 11,500**

Vypracoval: **Ing. Matúš Klinčúch**

Odpovědný řešitel: **Ing. Ondřej Holý**
autorizovaný inženýr pro geotechniku pod č. 0012237

Číslo zakázky: **2019-12-02**

01 ZÁBOROVÝ ELABORÁT

OBSAH:

1. Identifikační údaje.....	2
2. Seznam vstupních podkladů	2
3. Údaje o území	2
4. Ochranná a bezpečnostní pásma	3
 PŘÍLOHA 01 OBVOD STAVBY V KN	6
PŘÍLOHA 02 INFORMAČNÍ LISTY K DOTČENÝM POZEMKŮM.....	7

TIŠNOV, PROSINEC 2019

1. Identifikační údaje

Název stavby:	II/297 Svoboda nad Úpou, skalní svah v km 11,500
Místo stavby:	skalní svah u silnice II/297
Kat. území:	Maršov I
Obec:	Svoboda nad Úpou
Okres:	Trutnov
Kraj:	Královéhradecký
Objednatel:	ÚDRŽBA SILNIC Královéhradeckého kraje, a. s. Kutnohorská 59 500 04 Hradec Králové
Zpracovatel:	Geotechnika Holý IČ: 70705330 Ing. Ondřej Holý, 724 562 173 ČKAIT pro obor geotechnika: 0012237
Účel stavby:	sanace skalního svahu a navazující opěrné zídky
Stupeň doku.:	DSP / PDPS

2. Seznam vstupních podkladů

- [1] Fotodokumentace a místní terénní rekognoskace, Geotechnika Holý, 11/2019
- [2] Zaměření aktuálního stavu metodou laserového skenování, Gepoint s. r. o., 11/2019
- [3] Smlouva o dílo s číslem stavby 36627, s platností k 4. 12. 2019
- [4] VO.02 Přehledová situace – okruh 5, VO.05 Situace demontáží – okruh 5, Oprava veřejného osvětlení města Svoboda nad Úpou II. ETAPA / DSP, Pavel Munzar, 10/2019
- [5] Internetový portál AGS.ČÚZK

3. Údaje o území

Předmětný skalní svah se nachází v bezprostřední blízkosti silnice II/297, po její pravé straně ve směru ze Svobody nad Úpou do Janských Lázní. Konkrétně v km 11,442 – 11,526 a na pozemcích viz *Tab. č. 1*.

Dále pak navazuje betonová zídka délky přibližně 20 m, která je již v pokročilém stádiu rozpadu. U paty byla dokumentována značná kumulace jejího vlastního degradovaného materiálu. Silně narušená místa jasně naznačují, že konstrukce je bez jakékoli výztuže. Výška zídky klesá z max. 2,5 m na 1,5 m. V koruně je osazeno ocelové zábradlí a za ním nezpevněná cesta, která vzestupně pokračuje za celou horní hranou skalního svahu. Dále se pak větví a napojuje na stávající lesní cesty.

Zpevněná část krajnice silnice je ukončena jednou vyvýšenou řadou žulových kostek, na kterou pak navazuje akumulací prostor svahu. Ten je prostorově významně omezený a momentálně zcela nefunkční. Nejrizikovější část svahu je v současné době zajištěna osazením betonové prefabrikované zídky typu New Jersey v patě svahu. Zídka výšky 0,5 m je délky přibližně 12 m.

Tab. č. 1 – Pozemky dotčené stavbou

Par. č.	Katastr. území	Výměra [m ²]	Způsob využití	Dočasný záb. [m ²]	Trvalý záb. [m ²]	Vlastníci, jiní oprávnění
608/2	Maršov I	3 799	silnice, ost. pl.	480	0	KH kraj, právo hospodařit Správa silnic KH kraje, Kutnohorská 59/23, Plačice, 500 04 Hradec Kr.
78	Maršov I	568	nepl., ost. plocha	119	0	Město Svoboda nad Úpou, náměstí Svornosti 474, 542 24 Svoboda nad Úpou
79	Maršov I	568	trv. trav. porost	484	0	Město Svoboda nad Úpou, náměstí Svornosti 474, 542 24 Svoboda nad Úpou
560	Maršov I	2 430	ost. kom., ost. pl.	278	0	ČR, právo hospodařit Správa Krkonošského národního parku, Dobrovského 3, 543 01 Vrchlabí

Vlastní skalní svah je přírodního původu a dosahuje maximální výšky 12 m, délky 85 m s generelním sklonem 58°. Nachází se v údolí Černohorského potoka, částečně v intravilánu města Svoboda nad Úpou. Skalní svah je celoplošně výrazně porostlý náletovou vegetací, zastoupenou převážně břízou, lískou, javorem, šípem a břečťanem. Bylo dokumentováno i několik nevhodných pařezů. Aktuální stav místní fauny řeší podrobně samostatná část, viz samostatná část 02 Dendrologický průzkum.

V období za posledních přibližně 5 let dochází ze skalního svahu pravidelně k nepředvídatelnému a nekontrolovatelnému pádu horniny na přilehlou krajnici silnice. Tím je přímo ohrožen provoz, majetek a zdraví osob pohybujících se pod skalním svahem. V době rekognoskace území byl čerstvý opad také dokumentován.

4. Ochranná a bezpečnostní pásma

Území stavby se nachází v ochranném pásmu (dále jen OP) Krkonošského národního parku a zároveň je součástí Evropsky významné lokality (dále jen EVL) Krkonoše. Nachází se poblíž ptačí oblasti (dále jen PO) Krkonoše, vzálené vzdušnou čarou přibližně 250 m východním směrem, za řekou Úpou. Tuto PO předmětná stavba nijak neovlivní. Stavba se nenachází na území maloplošných (dále jen MZCHÚ) a velkoplošných (dále jen VZCHÚ) zvláště chráněných území.

Dále se území stavby nachází v biosférické rezervaci (dále jen BR) Krkonoše a je součástí EECONET, zóny zvýšené péče o krajinu, a také nadregionálního biokoridoru ÚTP ÚSES ČR (1996). Nachází se pak i v krasovém a pseudokrasovém území Západních Sudet. Stavba se nenachází na území žádného z geoparků.

Předmětný skalní svah byl Českou geologickou službou zařazen do katalogu Svahových nestabilit pod č. 03-42-13, a to jako přírodního původu, aktivní se způsobem projevů typu odsedávání a skalního říčení.

Území stavby nezasahuje do OP vodních zdrojů, nádrží, záplavového území a ani do aktivní zóny záplavového území. Nezasahuje také do území chráněných pro akumulaci vod, či odběry vody pro lidskou spotřebu. Stavba se nachází v blízkosti OP přírodních léčivých zdrojů, které však nijak neovlivní. Jedná se o severozápadní výběžek pozemku s p. č. 79.

Stavba také nezasahuje do žádného památkově chráněného území, kulturní či národní kulturní památky a ani do jejich OP.

Upozorňujeme však na skutečnost, že předmětné práce na pozemcích p.p.č. 608/2, 78, 79 a 560, vše v katastrálním území Maršov I, budou prováděny na území s archeologickými nálezy. Z této skutečnosti vyplývají pro investora povinnosti dané zákonem č. 20/1987 Sb., o státní památkové péči, ve znění pozdějších předpisů – konkrétně se jedná o § 22 odst. 2 a § 23 odst. 2 tohoto zákona. Dále upozorňujeme, že v této věci ukládá povinnosti rovněž zákon č. 183/2006 Sb., o územním plánování a stavebním řádu, konkrétně § 176 odst. 1.

Území stavby se nachází v OP silnice, které je (dle § 14, odst. 2, zákona č. 289/1995 Sb.) pro silnice II. a III. třídy a místní komunikace II. třídy vymezeno vzdáleností 15 m od osy vozovky nebo od osy přilehlého jízdního pásu. Nachází se pak i v OP lesa, které je (dle § 30, odst. 2, zákona č. 13/1997 Sb.) vymezeno vzdáleností do 50 m od okraje lesního pozemku.

Pozemek s p. č. 79 má navíc definovaný způsob ochrany jako zemědělský půdní fond (dále jen ZPF) a pozemek s p. č. 560 je evidován jako pozemek určený k plnění funkcí lesa (dále jen PUPFL).

Před zahájením stavebních prací uzavře investor s vlastníkem pozemku, respektive přímo dotčené části pozemku p. č. 560 v katastru Maršov I, smlouvu o podmínkách provedení stavby.

V části za opěrnou betonovou zídou se nachází podzemní kabelové vedení stávajícího veřejného osvětlení, které bude rekonstruováno v rámci stavby s názvem "Oprava veřejného osvětlení města Svoboda nad Úpou I. ETAPA". Přibližná poloha nového vedení, a také nová poloha stožáru svítidla s označením S.03.5.18, je zakreslena v příloze B.2 *Koordinační situace* a C.4 *Čelní pohled na gabionovou zídou*. Jejich přesnou polohu řeší již zmiňovaná stavba.

Dle vyjádření VAK Trutnov a. s. ze dne 27. 4. 2020 je stavba v kolizi s vodovodní přípojkou pro objekt st. p. č. 99, která však není v jejich správě. Trasa je vedena pravděpodobně v patě skalního svahu, ale nelze vyloučit ani vedení nad skalním svahem. Přibližná poloha vodovodní přípojky je zakreslena v části B.2 *Koordinační situace* a je pouze orientační, dle dostupných podkladů příslušných správců. Přesné vytyčení a vlastní sanační práce budou koordinovány se střediskem vodovodů ve Svobodě nad Úpou – Ing. Roubínek, tel. 730 595 056 a v případě nutnosti, bude provedeno její přeložení.

Co se týká ostatních inženýrských sítí (dále jen IS), území stavby zasahuje do OP společností CETIN a. s, VAK Trutnov a. s., Jejich přibližná poloha je zakreslena v části B.2 *Koordinační situace* a je pouze orientační, dle dostupných podkladů příslušných správců.

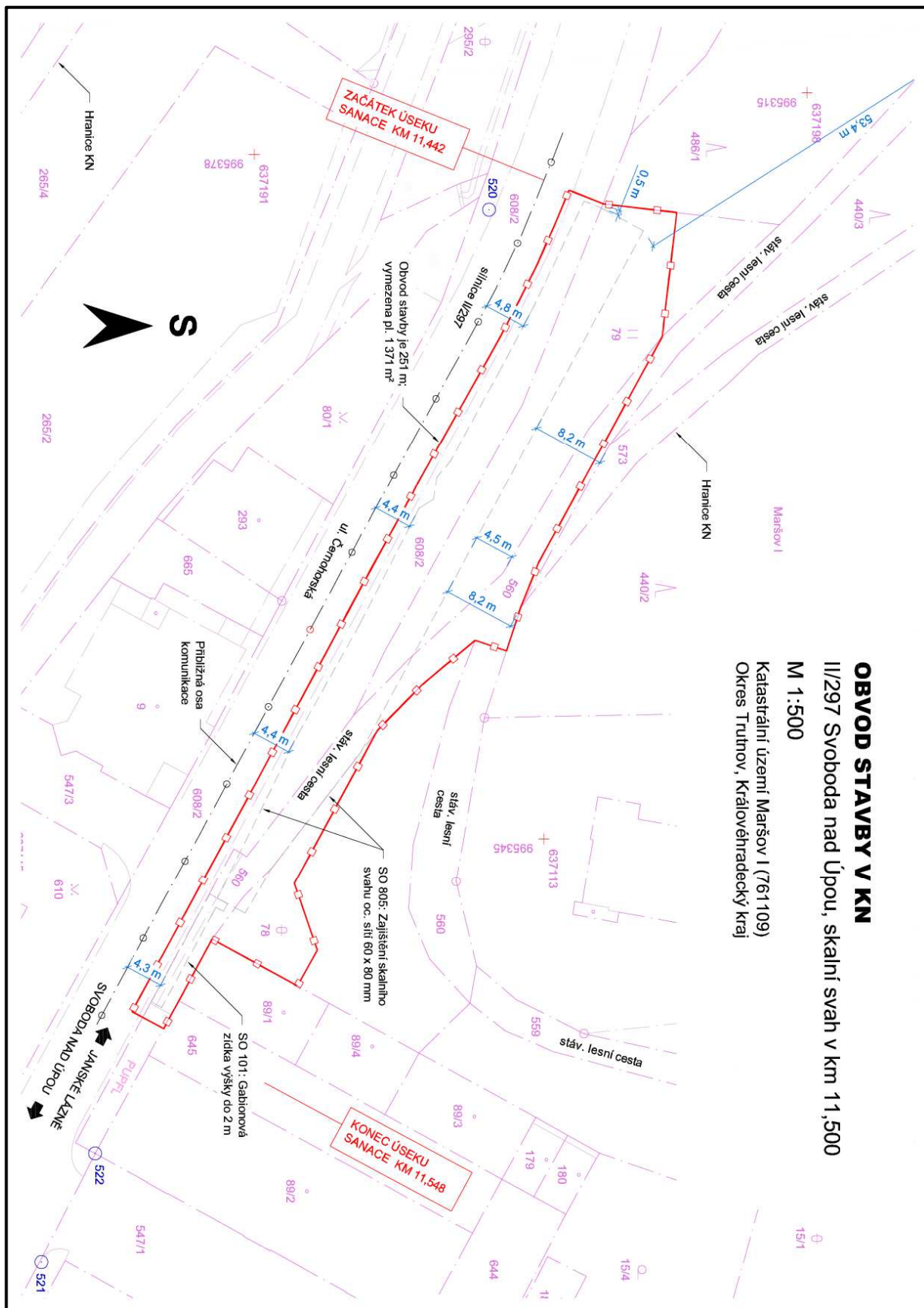
Před zahájením stavby musí zhotovitel stavby prokazatelně ověřit a vytyčit stávající IS v celém zájmovém území stavby. Přesné umístění stávajících IS, tedy přesná poloha a hloubka, bude případně ověřena provedením kopaných sond. Podle místního šetření se na daném území nenachází žádná stávající IS, která by musela být řešena její dočasnou, či trvalou přeložkou.

V průběhu stavby nesmí dojít k poškození, či porušení žádného z vedení stávajících IS. Zhotovitel stavby bude plně respektovat všechny skutečnosti, respektive všechna všeobecná ustanovení jednotlivých správců stávajících IS pro práci v jejich OP a provedení stavby bude plně v souladu se všemi jejich podmínkami, které jsou uvedené v doložených souhlasných stanoviscích, viz část F.1 Závazná stanoviska a vyjádření.

Po dokončení stavebních prací bude vše uvedeno do původního stavu a vlastní stavba po jejím dokončení nebude mít žádný vliv na dané území, či vedení stávajících IS a jejich OP.

V Tišnově, dne

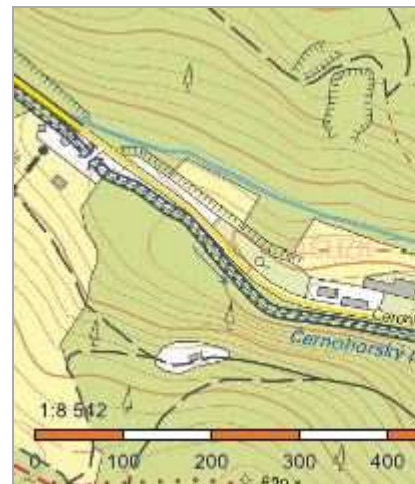
PŘÍLOHA 01 OBVOD STAVBY V KN



PŘÍLOHA 02 INFORMAČNÍ LISTY K DOTČENÝM POZEMKŮM

Informace o pozemku

Parcelní číslo:	560
Obec:	Svoboda nad Úpou [579734]
Katastrální území:	Maršov I [761109]
Číslo LV:	369
Výměra [m ²]:	2430
Typ parcely:	Parcela katastru nemovitostí
Mapový list:	DKM
Určení výměry:	Ze souřadnic v S-JTSK
Způsob využití:	ostatní komunikace
Druh pozemku:	ostatní plocha



Vlastníci, jiní oprávnění

Vlastnické právo

Česká republika,

Příslušnost hospodařit s majetkem státu

Správa Krkonošského národního parku, Dobrovského 3, 54301 Vrchlabí

Způsob ochrany nemovitosti

Název

ochranné pásmo národního parku

pozemek určený k plnění funkcí lesa

evropsky významná lokalita

Seznam BPEJ

Parcela nemá evidované BPEJ.

Omezení vlastnického práva

Nejsou evidována žádná omezení.

Jiné zápisy

Typ

Změna výměr obnovou operátu

Řízení, v rámci kterých byl k nemovitosti zapsán cenový údaj

Nemovitost je v územním obvodu, kde státní správu katastru nemovitostí ČR vykonává [Katastrální úřad pro Královéhradecký kraj](#)
[Katastrální pracoviště Trutnov](#)

Informace o pozemku

Parcelní číslo:	608/2
Obec:	Svoboda nad Úpou [579734]
Katastrální území:	Maršov I [761109]
Číslo LV:	365
Výměra [m ²]:	3799
Typ parcely:	Parcela katastru nemovitostí
Mapový list:	DKM
Určení výměry:	Ze souřadnic v S-JTSK
Způsob využití:	silnice
Druh pozemku:	ostatní plocha



Vlastníci, jiní oprávnění

Vlastnické právo

Královéhradecký kraj, Pivovarské náměstí 1245/2, 50003 Hradec Králové

Hospodaření se svěřeným majetkem kraje

Správa silnic Královéhradeckého kraje, Kutnohorská 59/23, Plačice, 50004 Hradec Králové

Způsob ochrany nemovitosti

Název

ochranné pásmo národního parku

evropsky významná lokalita

Seznam BPEJ

Parcela nemá evidované BPEJ.

Omezení vlastnického práva

Typ

Věcné břemeno (podle listiny)

Jiné zápisy

Nejsou evidovány žádné jiné zápisy.

Řízení, v rámci kterých byl k nemovitosti zapsán cenový údaj

Objekt je dotčen změnou právního vztahu: [V-9158/2019](#),

Nemovitost je v územním obvodu, kde státní správu katastru nemovitostí ČR vykonává [Katastrální úřad pro Královéhradecký kraj](#)
[Katastrální pracoviště Trutnov](#)

Informace o pozemku

Parcelní číslo:	78
Obec:	Svoboda nad Úpou [579734]
Katastrální území:	Maršov I [761109]
Číslo LV:	10001
Výměra [m ²]:	568
Typ parcely:	Parcela katastru nemovitostí
Mapový list:	DKM
Určení výměry:	Ze souřadnic v S-JTSK
Způsob využití:	neplodná půda
Druh pozemku:	ostatní plocha



Vlastníci, jiní oprávnění

Vlastnické právo

MĚSTO SVOBODA NAD ÚPOU, nám. Svornosti 474, 54224 Svoboda nad Úpou

Způsob ochrany nemovitosti

Název

ochranné pásmo národního parku

evropsky významná lokalita

Seznam BPEJ

Parcela nemá evidované BPEJ.

Omezení vlastnického práva

Nejsou evidována žádná omezení.

Jiné zápisy

Nejsou evidovány žádné jiné zápisy.

Řízení, v rámci kterých byl k nemovitosti zapsán cenový údaj

Nemovitost je v územním obvodu, kde státní správu katastru nemovitostí ČR vykonává [Katastrální úřad pro Královéhradecký kraj](#)
[Katastrální pracoviště Trutnov](#)

Zobrazené údaje mají informativní charakter. Platnost k 16.12.2019 12:00:00.

Informace o pozemku

Parcelní číslo:	79
Obec:	Svoboda nad Úpou [579734]
Katastrální území:	Maršov I [761109]
Číslo LV:	10001
Výměra [m ²]:	568
Typ parcely:	Parcela katastru nemovitostí
Mapový list:	DKM
Určení výměry:	Ze souřadnic v S-JTSK
Druh pozemku:	trvalý travní porost



Vlastníci, jiní oprávnění

Vlastnické právo

MĚSTO SVOBODA NAD ÚPOU, nám. Svornosti 474, 54224 Svoboda nad Úpou

Způsob ochrany nemovitosti

Název

zemědělský půdní fond

ochranné pásmo národního parku

evropsky významná lokalita

Seznam BPEJ

BPEJ	Výměra
------	--------

94099	518
-----------------------	-----

94089	42
-----------------------	----

97101	8
-----------------------	---

Omezení vlastnického práva

Nejsou evidována žádná omezení.

Jiné zápisy

Nejsou evidovány žádné jiné zápisy.

Řízení, v rámci kterých byl k nemovitosti zapsán cenový údaj

Nemovitost je v územním obvodu, kde státní správu katastru nemovitostí ČR vykonává [Katastrální úřad pro Královéhradecký kraj Katastrální pracoviště Trutnov](#)

Zobrazené údaje mají informativní charakter. Platnost k 02.12.2019 16:00:02.